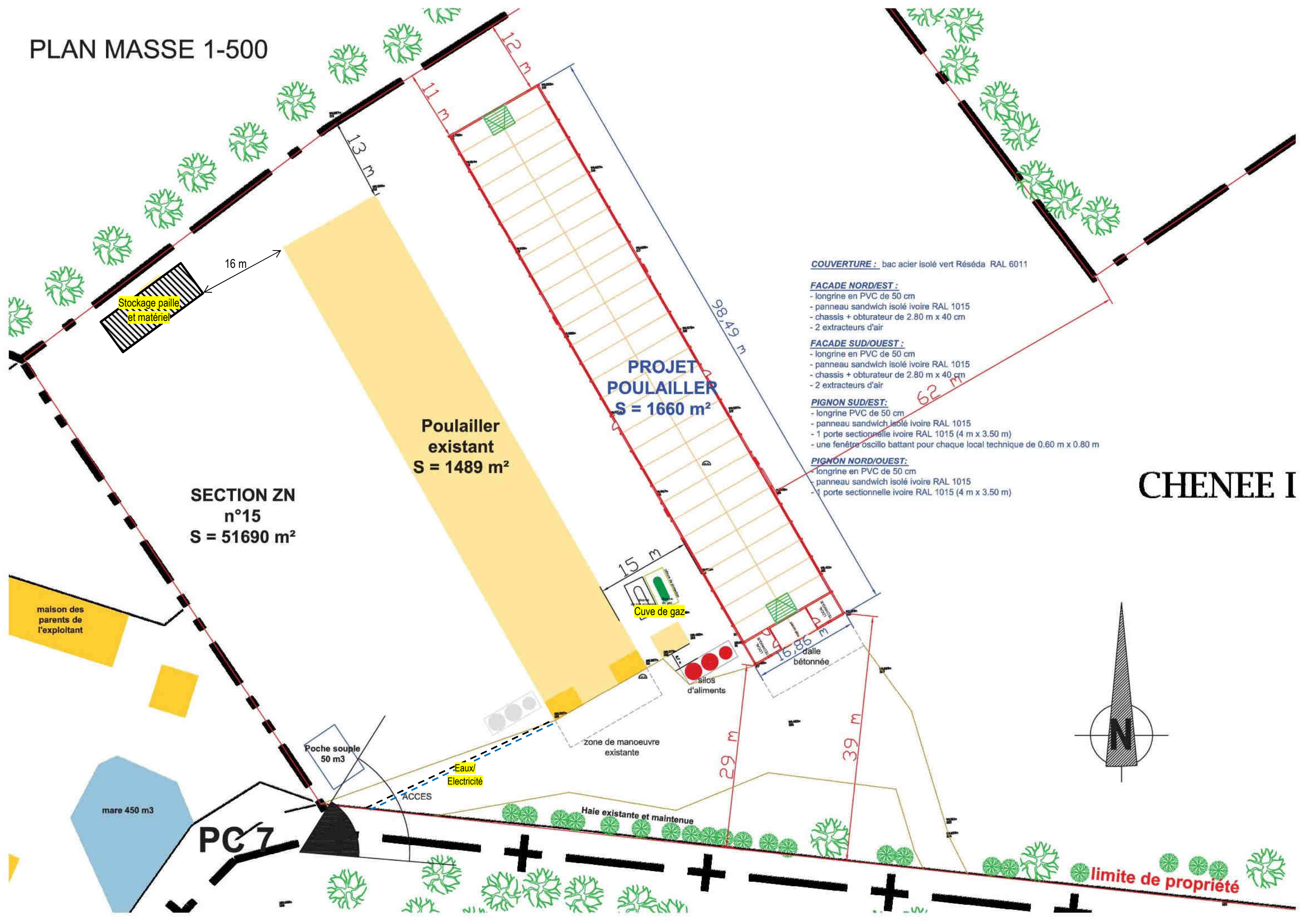


PLAN MASSE 1-500



Stockage paille et matériel

16 m

13 m

11 m

12 m

98,49 m

PROJET POULLAILLER
S = 1660 m²

Poulailler existant
S = 1489 m²

SECTION ZN n°15
S = 51690 m²

maison des parents de l'exploitant

Cuve de gaz

silos d'aliments

dalle bétonnée

zone de manoeuvre existante

Poche souple 50 m³

Eaux/ Electricité

ACCES

Haie existante et maintenue

mare 450 m³

PC 7

limite de propriété

COUVERTURE : bac acier isolé vert Réséda RAL 6011

FACADE NORD/EST :

- longrine en PVC de 50 cm
- panneau sandwich isolé ivoire RAL 1015
- chassis + obturateur de 2.80 m x 40 cm
- 2 extracteurs d'air

FACADE SUD/OUEST :

- longrine en PVC de 50 cm
- panneau sandwich isolé ivoire RAL 1015
- chassis + obturateur de 2.80 m x 40 cm
- 2 extracteurs d'air

PIGNON SUD/EST :

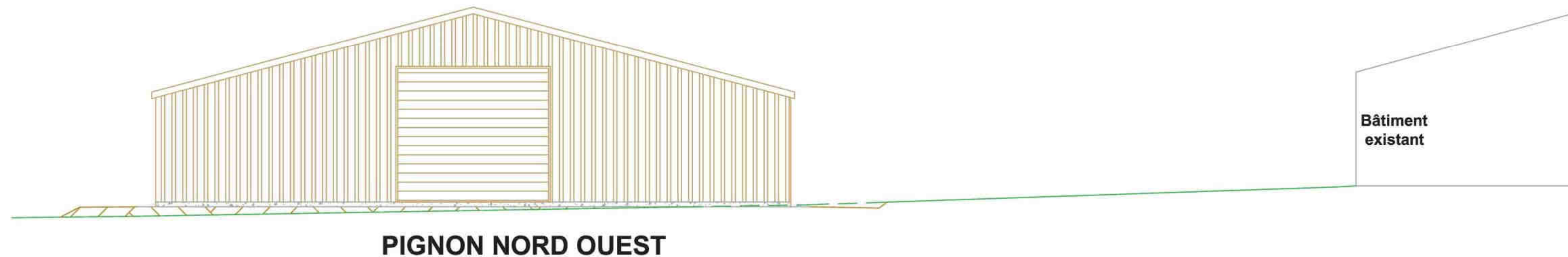
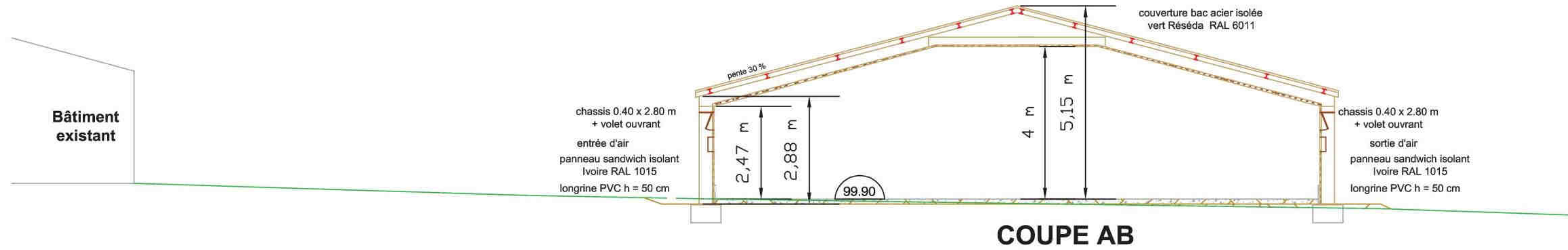
- longrine PVC de 50 cm
- panneau sandwich isolé ivoire RAL 1015
- 1 porte sectionnelle ivoire RAL 1015 (4 m x 3.50 m)
- une fenêtre oscillo battant pour chaque local technique de 0.60 m x 0.80 m

PIGNON NORD/OUEST :

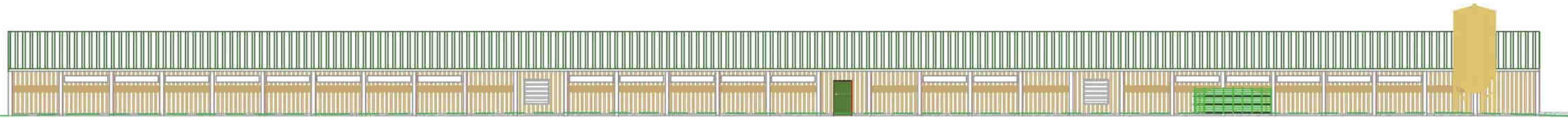
- longrine en PVC de 50 cm
- panneau sandwich isolé ivoire RAL 1015
- 1 porte sectionnelle ivoire RAL 1015 (4 m x 3.50 m)

CHENEE I

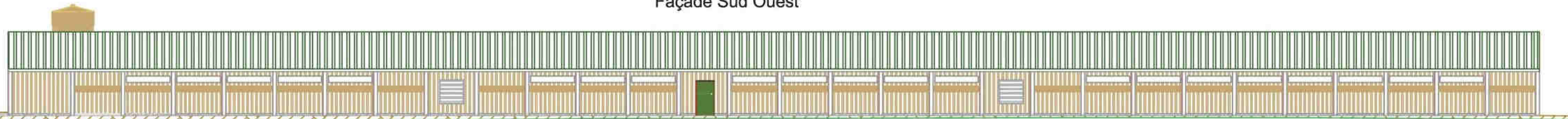
COUPE PIGNONS 1-100



FACADES 1-250



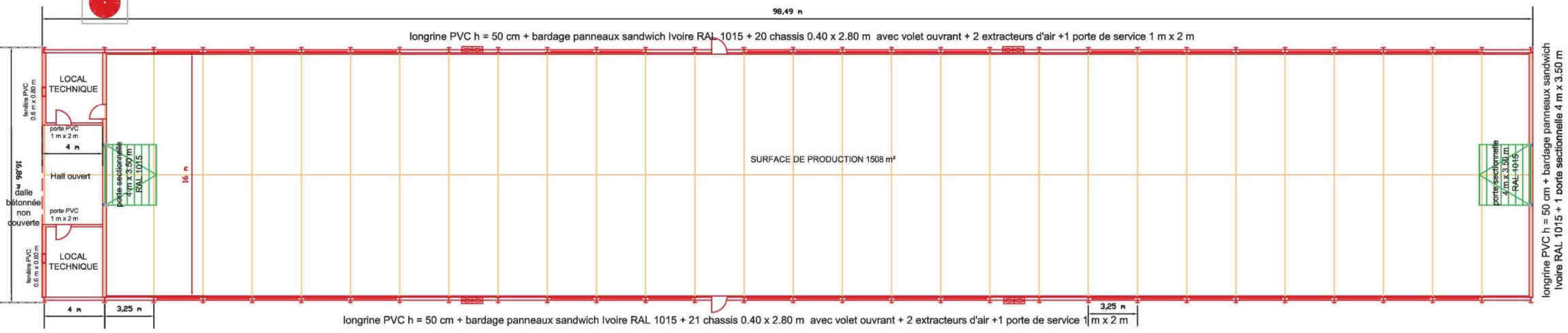
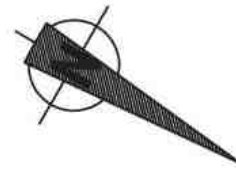
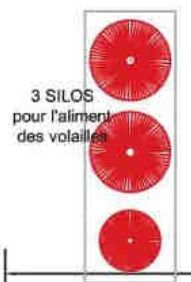
Façade Sud Ouest



Façade Nord Est

BAUDON Audric

PLAN AU SOL 1-250



PLAN AU SOL S = 1660 m² dont 1634 m² couvert et clos